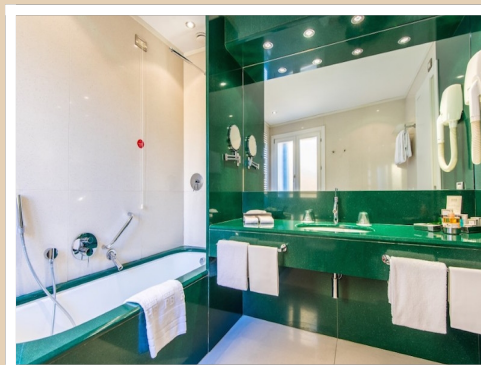


## Palace Bonvecchiati, Venezia



### L'Albergo

Nel cuore storico della città, l'hotel Palace Bonvecchiati è uno dei nuovi e migliori alberghi 4 stelle a Venezia, uno tra i più vicini a Piazza San Marco ed al Ponte di Rialto.

Contemporary hotel all'interno di una cornice classica, inaspettato, elegante, dedicato a chi ama i design hotel, il Palace Bonvecchiati accoglie i suoi ospiti nel cuore storico di Venezia tra design, lusso e atmosfere contemporanee. Accoglienti spazi definiti dall'interior design italiano contemporaneo rompono con la tradizione settecentesca degli hotel 4 stelle a Venezia per definire un nuovo concetto di ospitalità veneziana: moderna, funzionale, cosmopolita, con comfort e servizi all'avanguardia perfetti sia per viaggiatori business che leisure.

Palace Bonvecchiati è un'esperienza unica a Venezia: albergo contemporaneo di lusso con le sue 70 camere nel cuore della Venezia millenaria. Gli ambienti della hall sono di eleganza e classe inedite dove autentiche opere d'arte contemporanea si alternano agli originali divani rossi che risaltano sulla lavorazione a terrazzo dei pavimenti e sul marmo pregiato delle pareti. Sala lettura, sala colazione (buffet americano arricchito con specialità veneziane) e ristorante sono luoghi di assoluto charme dedicati ai momenti di socializzazione e relax. Lusso, design e atmosfere, Palace Bonvecchiati, si distingue tra gli alberghi di Venezia.

## Camere e Suite

### Camera Superior

Per due ospiti, doppie o matrimoniali. Ampiezza: da 20 a 26 mq bagno compreso.

Arredi, tessuti e luci dalle linee moderne ed eleganti made in Italy, soluzioni tecnologiche all'avanguardia per il massimo comfort degli ospiti.

### Camera de luxe

Per due ospiti (doppie o matrimoniali) più uno. Ampiezza: da 25 a 32 mq bagno compreso. Arredi, tessuti e luci dalle linee moderne ed eleganti made in Italy, soluzioni tecnologiche all'avanguardia per il massimo comfort degli ospiti. Con vista sulla calle.

### Camera executive

Per due ospiti (doppie o matrimoniali) più uno. Ampiezza: da 28 a 35 mq bagno compreso. Arredi, tessuti e luci dalle linee moderne ed eleganti made in Italy, soluzioni tecnologiche all'avanguardia per il massimo comfort degli ospiti. Con vista sul canale.

### Junior Suite superior

Per due ospiti (doppie o matrimoniali) più uno. Ampiezza: da 28 a 35 mq bagno compreso. Arredi, tessuti e luci dalle linee moderne ed eleganti made in Italy, soluzioni tecnologiche all'avanguardia per il massimo comfort degli ospiti. Con vista sulla calle.

### Junior Suite deluxe

Per due ospiti (doppie o matrimoniali) più due su richiesta. Ampiezza: da 30 a 42 mq bagno compreso. Arredi, tessuti e luci dalle linee moderne ed eleganti made in Italy, soluzioni tecnologiche all'avanguardia per il massimo comfort. Con vista sul canale.

## Comfort e Servizi

- Quotidiani
- Transfer su richiesta
- Info turistiche
- Visite guidate
- Lavanderia e drycleaning
- Servizio baby sitter
- Accoglienza piccoli animali domestici

## Il Ristorante

"La Terrazza" dell'Hotel e del Palace Bonvecchiati di Venezia propone e rielabora i piatti della tradizionale cucina veneziana e italiana e li serve in una cornice suggestiva: un angolo di pace ad un passo da Piazza San Marco affacciato su un tipico canale.

Potrete cenare accanto al lento viavai di gondole scegliendo tra i piatti della tradizione veneziana come il baccalà mantecato, le sarde e scampi in saor, le seppioline in nero con polenta e i risotti di pesce, il pesce alla griglia, fritto o al forno.

Non mancano inoltre le proposte giornaliere dello Chef, ideate e realizzate con prodotti freschi stagionali provenienti dal mercato di Rialto.

## SALE RIUNIONI

### Capienza:

- max 50 persone disposizione a teatro
- max 25 persone disposizione a ferro di cavallo
- Moderne attrezzature
- Catering
- Coffee break

## Contatti

San Marco, Calle dei Fabbri 4680  
30124 Venezia, Italia

+39 041 2963111

[www.bonvecchiati.com](http://www.bonvecchiati.com)

Keti.Michielini@bonvecchiati.com

## Ubicazione

### COME ARRIVARE

**In aereo, dall'Aeroporto di Venezia "Marco Polo" (13 km)** Via acqua. Prendere l'autobus interno dell'aerostazione fino alla darsena dove potete prendere un taxi acqueo privato che in 40 minuti circa vi porta direttamente in hotel oppure un motoscafo delle linee Alilaguna per Rialto. Dall'approdo vedere il percorso dettagliato sulla mappa PDF. Via terra. Prendere lo shuttle ATVO per Venezia - Piazzale Roma, da qui proseguire con un taxi acqueo privato che in 15 minuti vi porta direttamente in hotel o con i vaporetti pubblici linee 1 e 2 che arrivano in 15 minuti al Ponte di Rialto e da dove si prosegue a piedi per 3 minuti fino all'albergo.

### In treno

Dalla fondamenta antistante la Stazione di Venezia Santa Lucia partono sia i taxi acquei privati che in 15 minuti arrivano davanti all'Hotel Bonvecchiati sia i vaporetti pubblici linee 1 e 2 che arrivano in 15 minuti al Ponte di Rialto e da dove si prosegue a piedi per 3 minuti fino all'albergo.

## Servizi della struttura

Bar

Servizi di portineria e reception 24 ore su 24

Ascensore

Centro SPA

Ristorante in hotel

Servizio in camera 24 ore su 24

Vasca idromassaggio

Accessibile in sedia a rotelle

Matrimoni

Si accettano animali di piccola taglia

Aria condizionata

Cassetta di sicurezza

Una sala meeting per 50 persone completa l'offerta dell'hotel Palace Bonvecchiati e lo rende, tra gli alberghi 4 stelle a Venezia, location ideale per incentive e convention.

Luminosa, con vista sul canale Orseolo e attrezzata con le più moderne tecnologie è estremamente funzionale per conferenze stampa, presentazione di campionari, piccoli convegni, etc. Il catering per coffee break e colazioni di lavoro è assicurato dall'ottimo ristorante del Palace Bonvecchiati. Lo spazio elegante e la splendida cornice di Venezia assicurano il successo ad ogni evento organizzato.